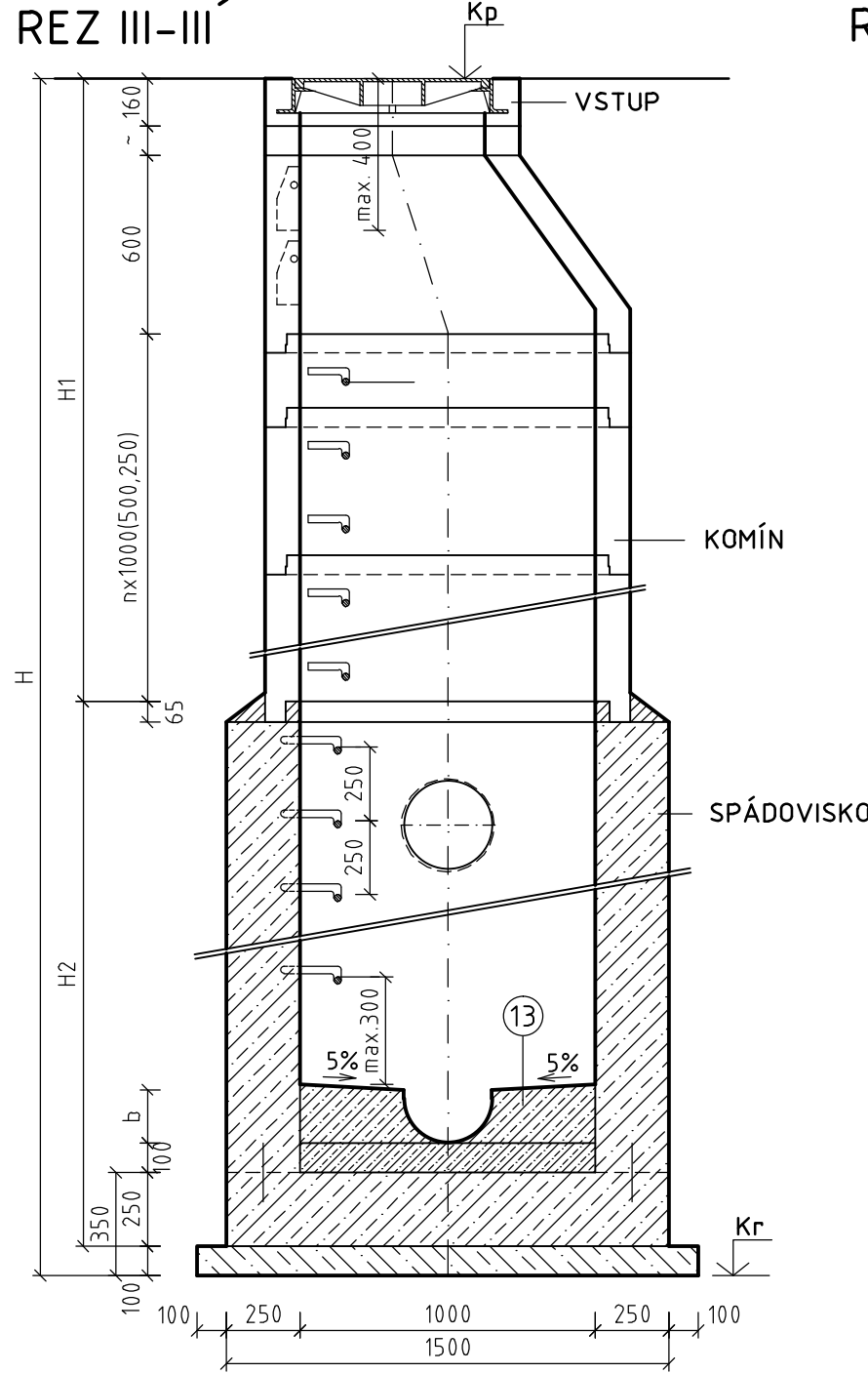
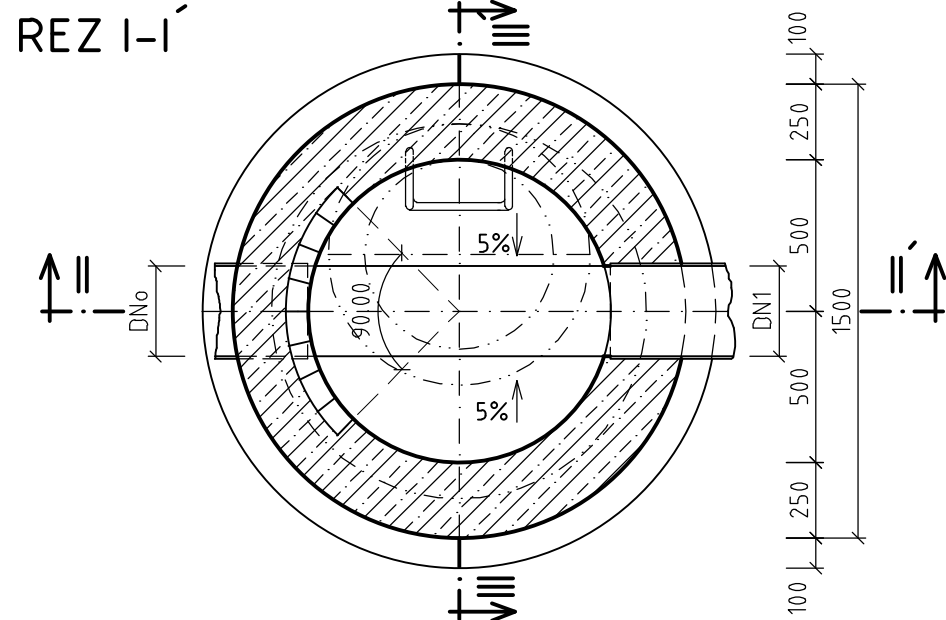


SPÁDOVISKOVÁ ŠACHTA

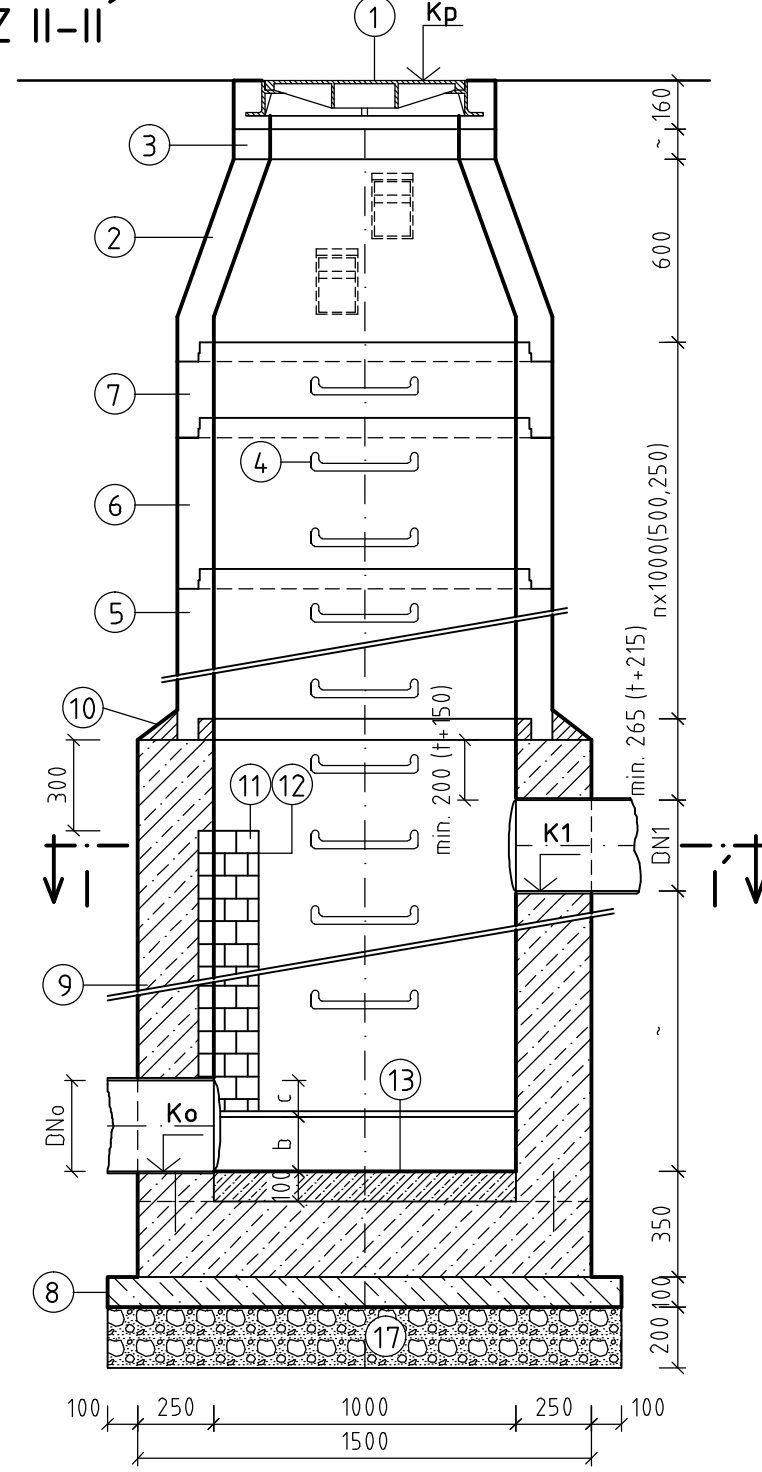
REZ III-III'



REZ I-I'



REZ II-II'

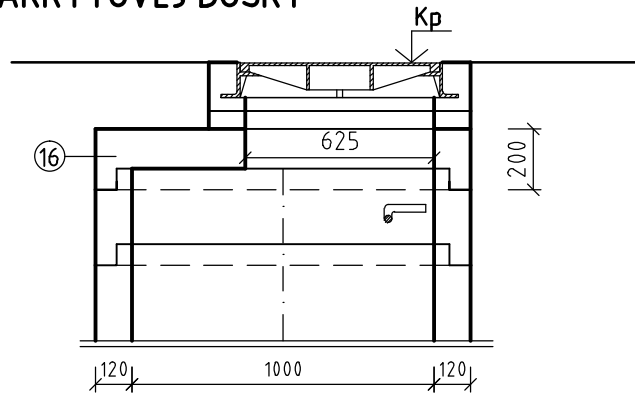


DN [mm]	a [mm]	b [mm]	c [mm]
300	265	180	120
400	265	230	170
500	265	280	220
600	315	330	270

LEGENDA :

- ŠACHTOVÝ POKLOP ŤAŽKÝ, TRIEDY ZAŤAŽENIA D400, B125 (voľný terén)
- PRECHODOVÁ SKRUŽ TBS 1000/M 625-SS (-625-SK)
- VYROVNÁVACIE PRSTENCE DN 625/100-120, DN625/80, DN625/60-40
- REBRÍKOVÁ KANALIZAČNÁ STUPAČKA - POPLASTOVANÁ
- ŠACHTOVÁ SKRUŽ DN 1000/1000
- ŠACHTOVÁ SKRUŽ DN 1000/500
- ŠACHTOVÁ SKRUŽ DN 1000/250
- PODKLADNÝ BETÓN STN EN 206-1-C12/15-X0(SK)-Dmax.22-S3
- VLASTNÁ KONŠTRUKCIA-VODOSTAV. BETÓN STN EN 206-1-C25/30-XC2, XA1(SK)-C10,4-Dmax.22-S3 max. priesak 50 mm podľa STN EN 12390-8
- CEMENTOVÁ MALTA 350 kg/m<sup>3</sup>
- DLAŽBOBNÉ KOCKY MOZAIKOVÉ (ČADIČOVÉ SEGMENTY- radiálne tvarovky), ALTERNATÍVNE INÉ PEVNÉ A ODOLNÉ OBLOŽENIE-VŽDY OPROTI PRÍTOKU NAD 0,6m
- CEMENTOVÁ MALTA 350 kg/m<sup>3</sup>
- TVRDENÝ BETÓN V DNE STN EN 206-1-C 35/45-XC2, XD2, XA1 (SK)-C10,4-S3 max. priesak 50 mm podľa STN EN 12390-8 RESP. OBLOŽENIE DNA ČADIČOVÝMI SEGMENTAMI
- ZÁKRYTOVÁ DOSKA DN1000/200
- ZHUTNENÉ ŠTRKOPIESKOVÉ LÔŽKO HR. 200 mm min. I<sub>D</sub> > 0,85 - PRI MÁLO UNOSNEJ ZÁKLADOVEJ PÔDE (MAKKÉ ILY A POD.)

-PRI POUŽITÍ ZÁKRYTOVEJ DOSKY

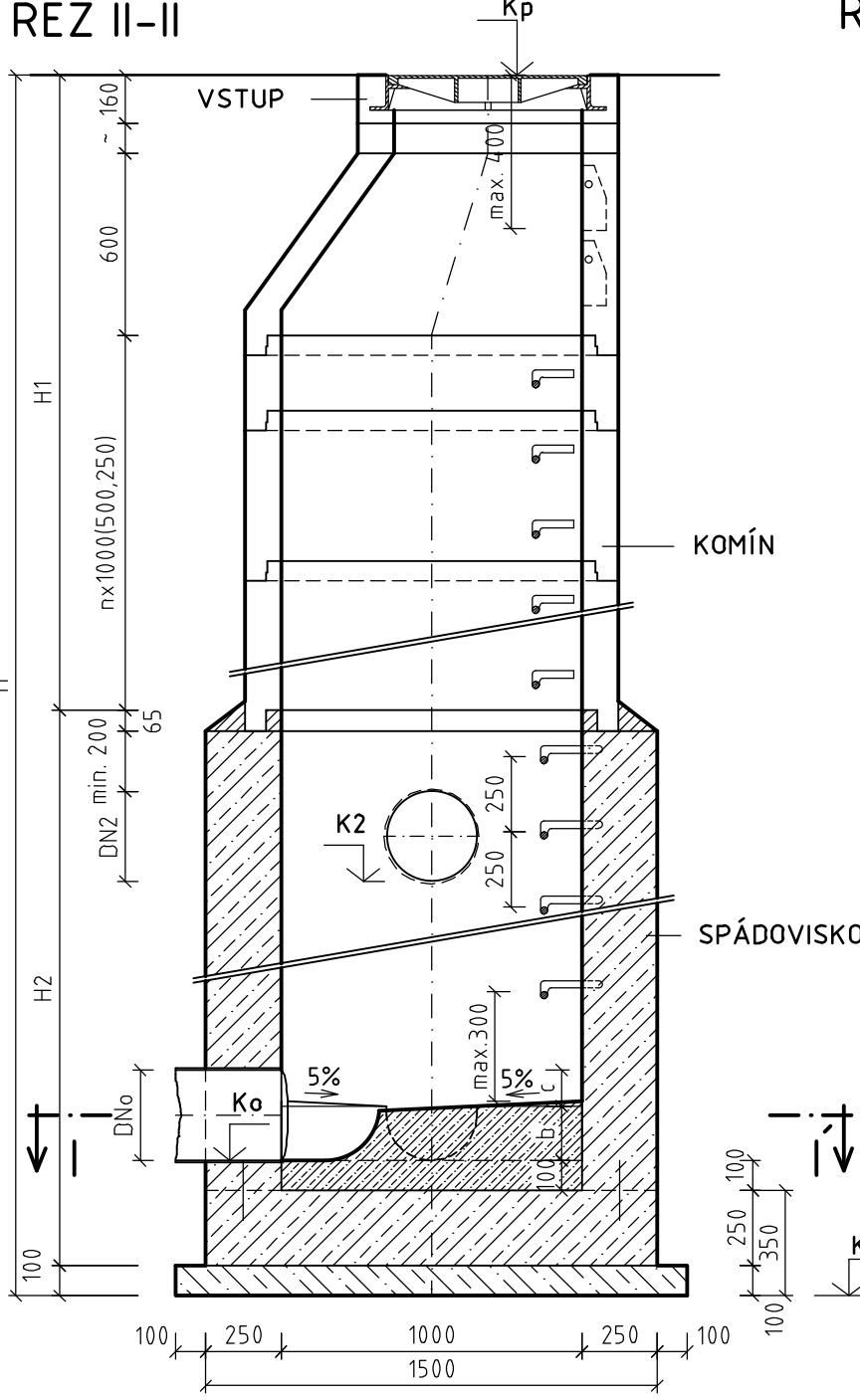


POZNÁMKA : ROZŠÍRENIE VÝKOPU PRE ŠACHTY- V ZMYSLE STN 73 3050

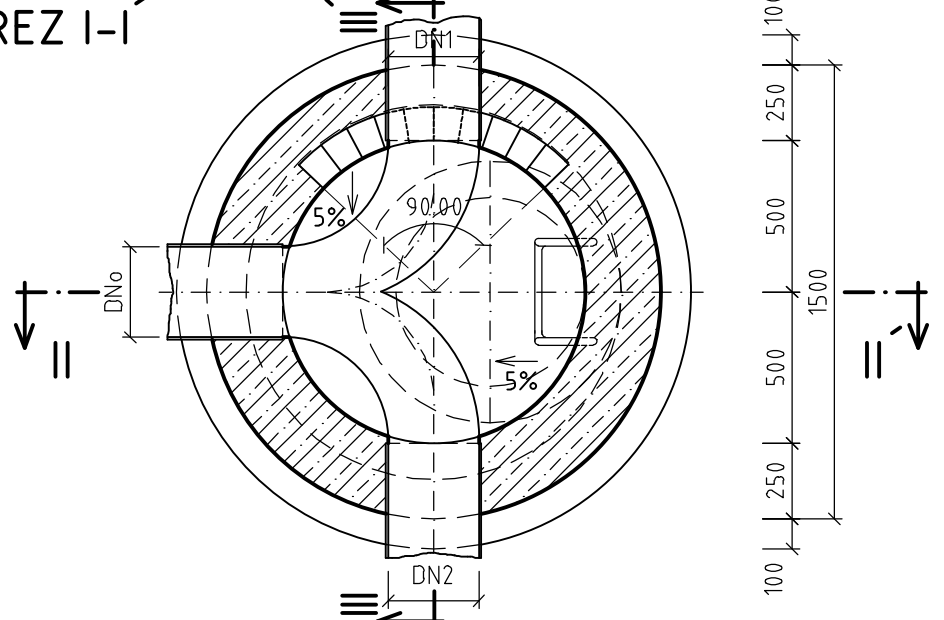
PAŽENIE ŠACHT - ZAŤAŽNÉ S ROZOPRETÍM. PRI HĺBKE ŠACHTY NAD 4 m napr. POD OCHRANOU ŠTETOVNICOVEJ STENY LARSEN III<sup>n</sup> BARANEJ 1 m POD DNOM ZÁKLADOVEJ ŠKÁRY ROZOPRETEJ RÁMOM Z I Č.30 (SO ŠIKMÝMI VZPERAMI Z OC RÚR DN300 DĹ. 2,20m V ROHOCH) V OSOVEJ VZDIALENOSTI 2m. VRCHNÝ RÁM VO VÝŠKE 1,5 m OD VRCHU PAŽENIA.

SPÁDOVISKOVÁ ŠACHTA

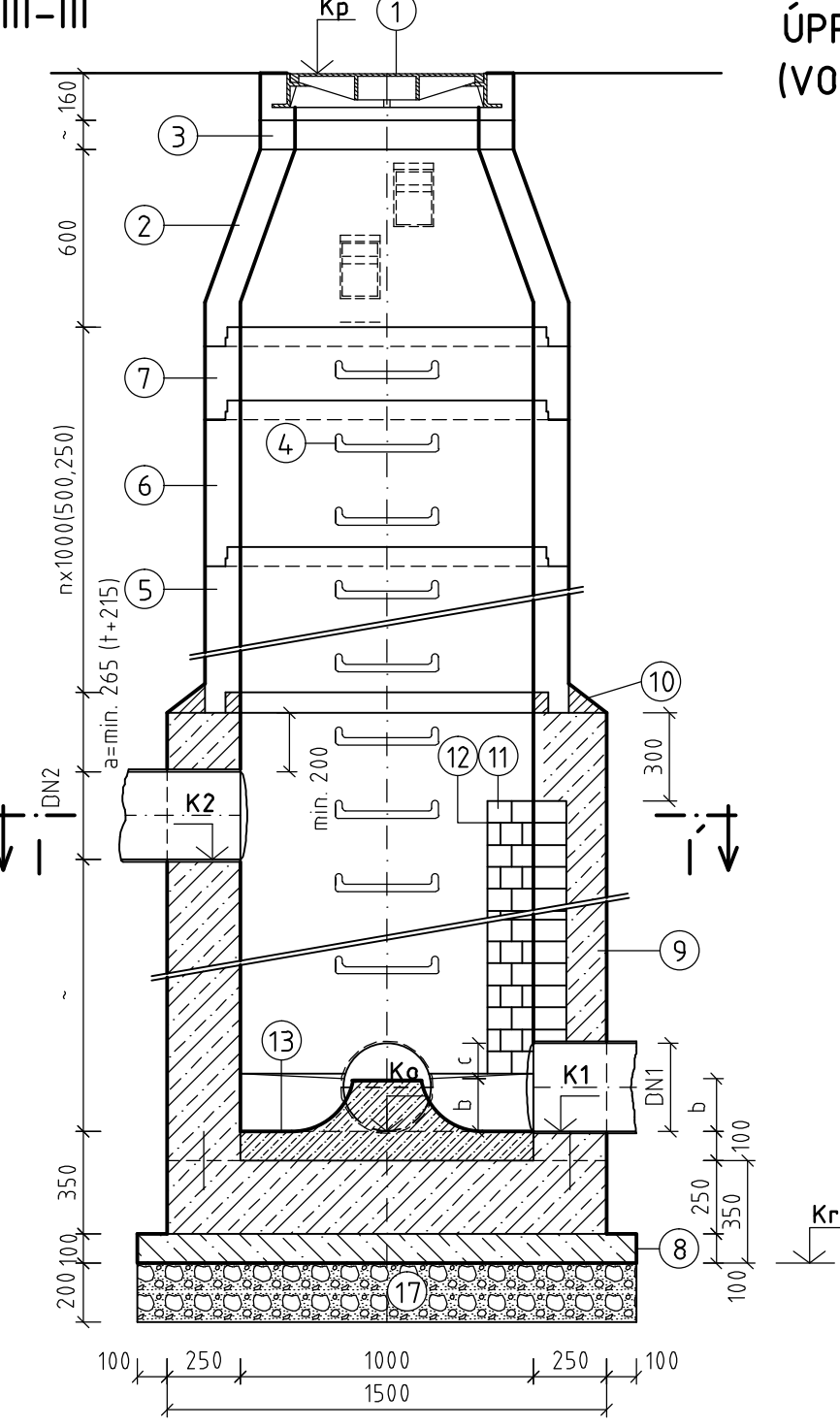
REZ II-II'



REZ I-I'

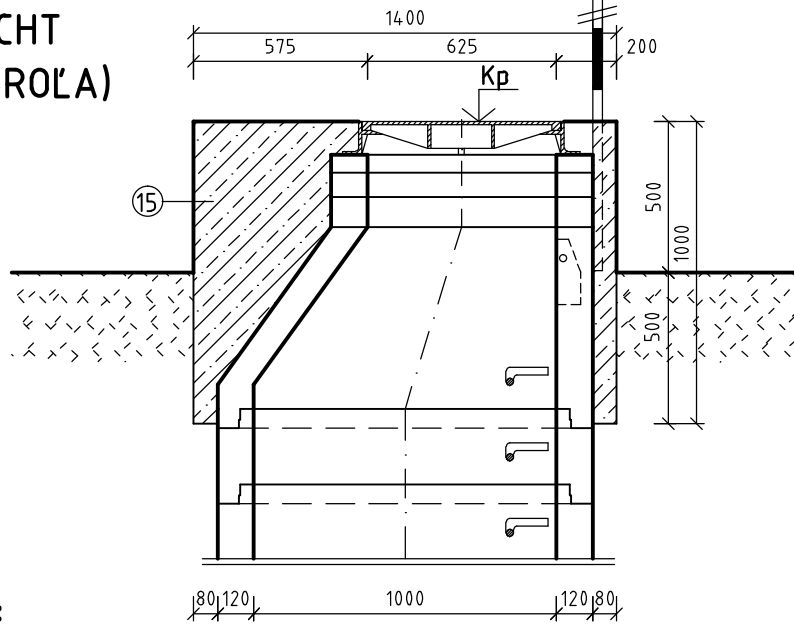


REZ III-III'



DN [mm]	a [mm]	b [mm]	c [mm]
300	265	180	120
400	265	230	170
500	265	280	220
600	315	330	270

ÚPRAVA VSTUPU ŠACHT  
(VO VOĽNOM TERÉNE-ROĽA)



LEGENDA :

- ŠACHTOVÝ POKLOP ŤAŽKÝ, TRIEDY ZAŤAŽENIA D400, B125 (voľný terén)
- PRECHODOVÁ SKRUŽ TBS 1000/M 625-SS (-625-SK)
- VYROVNÁVACIE PRSTENCE DN 625/100-120, DN625/80, DN625/60-40
- REBRÍKOVÁ KANALIZAČNÁ STUPAČKA - POPLASTOVANÁ
- ŠACHTOVÁ SKRUŽ DN 1000/1000
- ŠACHTOVÁ SKRUŽ DN 1000/500
- ŠACHTOVÁ SKRUŽ DN 1000/250
- PODKLADNÝ BETÓN STN EN 206-1-C12/15-X0(SK)-Dmax.22-S3
- VLASTNÁ KONŠTRUKCIA-VODOSTAV. BETÓN STN EN 206-1-C25/30-XC2, XA1(SK)-C10,4-Dmax.22-S2 max. priesak 50 mm podľa STN EN 12390-8
- CEMENTOVÁ MALTA 350 kg/m<sup>3</sup>
- DLAŽBOBNÉ KOCKY MOZAIKOVÉ (ČADIČOVÉ SEGMENTY- radiálne tvarovky), ALTERNATÍVNE INÉ PEVNÉ A ODOLNÉ OBLOŽENIE-VŽDY OPROTI PRÍTOKU NAD 0,6m
- CEMENTOVÁ MALTA 350 kg/m<sup>3</sup>
- TVRDENÝ BETÓN V DNE STN EN 206-1-C 35/45-XC2, XD2, XA1 (SK)-C10,4-S3 max. priesak 50 mm podľa STN EN 12390-8 RESP. OBLOŽENIE DNA ČADIČOVÝMI SEGMENTAMI
- ORIENTAČNÝ STĹPIK DN 32 DĹ. 2,50 m
- PROSTÝ BETÓN STN EN 206-1-C25/30-XC2, XF3, XA1, (SK)-C10,4-Dmax.22-S3
- ZHUTNENÉ ŠTRKOPIESKOVÉ LÔŽKO HR. 200 mm min. I<sub>D</sub> > 0,85 - PRI MÁLO UNOSNEJ ZÁKLADOVEJ PÔDE (MAKKÉ ILY A POD.)

POZNÁMKA : ROZŠÍRENIE VÝKOPU PRE ŠACHTY- V ZMYSLE STN 73 3050

PAŽENIE ŠACHT - ZAŤAŽNÉ S ROZOPRETÍM. PRI HĺBKE ŠACHTY NAD 4 m napr. POD OCHRANOU ŠTETOVNICOVEJ STENY LARSEN III<sup>n</sup> BARANEJ 1 m POD DNOM ZÁKLADOVEJ ŠKÁRY ROZOPRETEJ RÁMOM Z I Č.30 (SO ŠIKMÝMI VZPERAMI Z OC RÚR DN300 DĹ. 2,20m V ROHOCH) V OSOVEJ VZDIALENOSTI 2m. VRCHNÝ RÁM VO VÝŠKE 1,5 m OD VRCHU PAŽENIA.

OBJEDNÁVATEĽ



NÁRODNÁ DIAĽNIČNÁ SPOLOČNOSŤ

DOKUMENTÁCIA NA STAVEBNÉ POVOLENIE  
501-02

ZÁKAZKA		DIAĽNIČNÝ PRIVÁDZAČ LIETAVSKÁ LÚČKA - ŽILINA		GEOCONSULT	
ČASŤ STAVBY		501-02 DAŽĎOVÁ KANALIZÁCIA OBJEKTU 102-00		MILETIČOVA 21, P.O. BOX 34 820 05 BRATISLAVA 25 TEL. : 02/5057 4703, FAX. : 02/5057 4798	
PRÍLOHA		SPÁDOVISKOVÁ ŠACHTA NA POTRUBÍ DN 300-600 TYPOVÝ VÝKRES		STUPEŇ	ČÍSLO ZÁKAZKY
OBJEDNÁVATEĽ		NÁRODNÁ DIAĽNIČNÁ SPOLOČNOSŤ, a.s.		DSP	1347/1214
HLAVNÝ INŽ. PROJ.		Ing. Marek Goláb		OKRES ŽILINA	
ZODP. PROJ.		Ing. Eva Volleková		KATASTRÁLNE ÚZEMIE: BYTČICA, PORÚBKA	
VYPRACOVAL		Ing. Eva Volleková		ČÍSLO PRÍLOHY	
DÁTUM		05.2014		SÚPRAVA	
FORMÁT		5x4		6.2	
MIERKA		1:25			